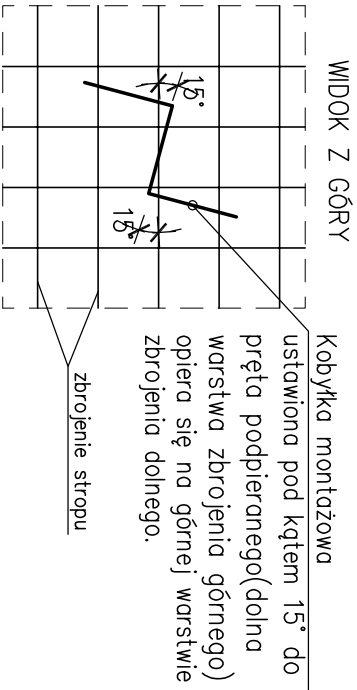
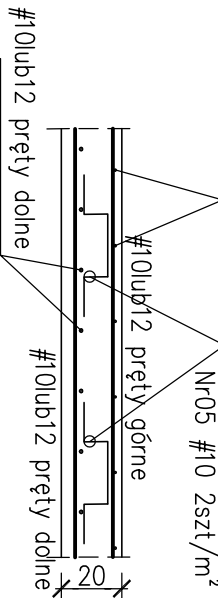


## KOBYŁKI MONTAŻOWE DO PODPARCIA ZBROJENIA GÓRNEGO STROPU

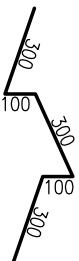


KOBYŁKI MONTAŻOWE DLA STROPU gr.20cm

#10lub12 pręty górne

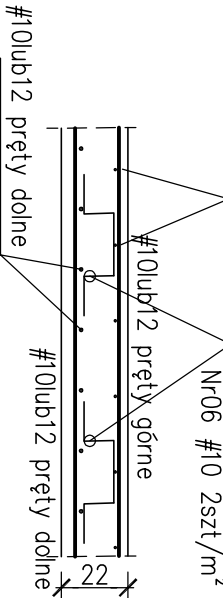


Nr05 #10 (A IIIN) L=1100 szt.382

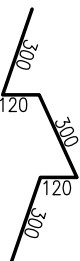


KOBYŁKI MONTAŻOWE DLA STROPU gr.22cm

#10lub12 pręty górne



Nr06 #10 (A IIIN) L=1140 szt.436



- Uwagi:
1. Beton B30
  2. Stal zbrojeniowa A-IIIN – RB500W lub BSt500S
  3. A-0 – StOS
  4. Otułina zbrojenia C<sub>nom</sub>=3.0cm
  5. Wykaz stali zbrojeniowej Nr98
- Pręty główne wieńca łączyć na zakład minimum 85cm

## PROJEKT WYKONAWCZY CZĘŚCI 1

### KOMPLEKSU SPORTOWO-REKREACYJNEGO W LESKU

#### PLYWALNIA WRAZ Z ZAGOSPODAROWANIEM TERENU, DRUGI, PARKINGI, BOISKA I INFRASTRUKTURA TOWARZYSZĄCA

na działkach ewidencyjnych nr:  
116/3, 116/5, 116/6, 116/7, 116/8, 116/9 z obrębów Lesko+Posada Lesko;  
239/9, 739/3, 1320 z obrębu Lesko

### TOM III KONSTRUKCJA

### ZESZYT I KONSTRUKCJA BUDYNKU PŁYWALNI

Inwestor:

**URZĄD MIASTA I GMINY LESKO**  
ul. Parkowa 1  
36-600 Lesko  
tel.(013) 469 80 01

Jednostka projektowa:

**AUTORSKA PRACOWNIA ARCHITEKTURY CAD SP. Z O.O.**  
ul. Zamieniecka 46, 04-158 Warszawa  
tel. 740 11 45, 740 11 50, fax: 879 84 20,  
e-mail: apacad@pro.onet.pl; www.apacad.pl

Projekanci:

mgr inż. Zenon Leoniewski 135/Sz90  
mgr inż. Bernadetta Drohomińska

Rysunek:

Numer rysunku:

**K-162**  
ZBROJENIE STROPODACHU  
POZ.3.1.b PRZEKROJE

Skala: 1:25

Lистопад 2008